

440C 系列低流阻单向阀

Lee Company 现在推出一款专为严酷环境设计的低流阻单向阀。该阀完全由耐腐蚀的不锈钢构成，阀芯和阀座由耐用、长寿的 440C 不锈钢构成，提高了对抗由污染造成的损坏的能力，从而提高了单向阀的整体性能。

有正向和反向两种型式。新阀节省空间和重量，同时流量更大。阀的外径从 0.187 英寸到 0.500 英寸，流阻从 100 到 12Lohms。开启压力有 5 ± 3 和 1 ± 0.5 PSID 两种。

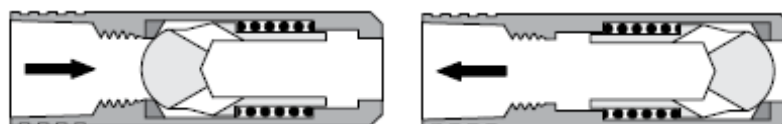


每个阀在出厂前都 100% 进行了严格地测试和检查，以确保可靠和一致的性能。可根据用户需求设计材料为 MP35N 的单向阀。

阀的特点

- 阀芯和阀座的材料为耐用的 440C 不锈钢
- 4 种标准尺寸
- 出厂前 100% 测试
- 可根据用户需求设计符合 NACE 标准的单向阀

阀的结构



正向流通单向阀

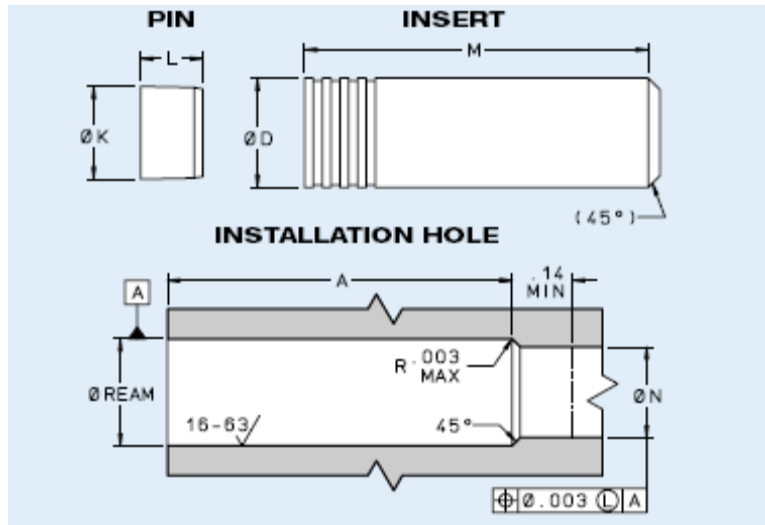
反向流通单向阀

阀的材料

零件	材料	规范
阀体	15-5PH 不锈钢	AMS5659
	304 不锈钢	AMS5639
PIN	17-4PH 不锈钢	AMS5643
	15-5PH 不锈钢	AMS5659
弹簧	17-7PH 不锈钢	AMS5678
阀座	440C 不锈钢	AMS5630
阀芯	440C 不锈钢	AMS5630

注：所有不锈钢均做钝化处理。PIN 已预先打好蜡。不要去油脂，不要加润滑剂。

阀及安装孔尺寸



	.187 DIA. CHEK	.250 DIA. CHEK	.375 DIA. CHEK	.500 DIA. CHEK
Ø D	0.1867 - 0.1874	0.2492 - 0.2499	0.3742 - 0.3749	0.4992 - 0.4999
M	0.62	0.78	1.20	1.50
Ø K	0.15	0.21	0.33	0.46
L	0.16	0.14	0.26	0.31
A	0.64 Minimum	0.80 Minimum	1.22 Minimum	1.52 Minimum
Ø N	0.130 - 0.140	0.185 - 0.195	0.296 - 0.306	0.415 - 0.425
Ø Ream	0.1875 - 0.1880	0.2500 - 0.2505	0.3750 - 0.3755	0.5000 - 0.5010

零件号

零件号	开启压力 (psid)	最大流阻	流动方向	系统压力 (psi)
CKFA1876605A	5±3	100	正向	4000
CKFA1876601A	1±0.5	100	正向	4000
CKRA1876605A	5±3	100	反向	4000
CKRA1876601A	1±0.5	100	反向	4000
CKFA2506605A	5±3	50	正向	4000
CKFA2506601A	1±0.5	50	正向	4000
CKRA2506605A	5±3	50	反向	4000
CKRA2506601A	1±0.5	50	反向	4000
CKFA3756605A	5±3	24	正向	3000
CKFA3756601A	1±0.5	24	正向	3000
CKRA3756605A	5±3	24	反向	3000
CKRA3756601A	1±0.5	24	反向	3000
CKFA5006605A	5±3	12	正向	3000
CKFA5006601A	1±0.5	12	正向	3000
CKRA5006605A	5±3	12	反向	3000
CKRA5006601A	1±0.5	12	反向	3000